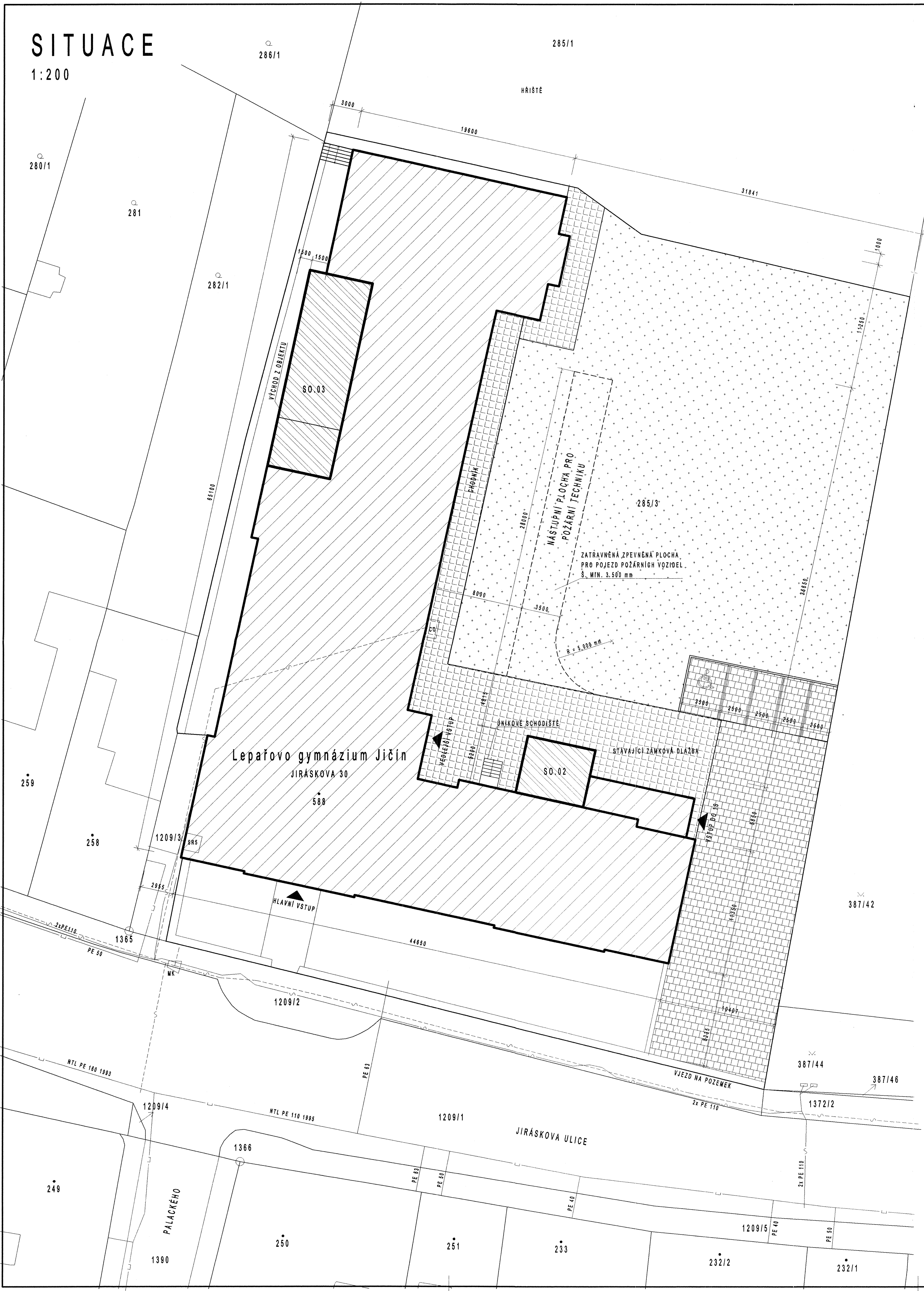


SITUACE
1:200



LEGENDA SÍTÍ

- SDELOVACÍ KABELY
- SDELOVACÍ KABELY - ZRUŠENÉ
- NTL PLYNOVOD
- ELEKTRICKÉ VEDENÍ

LEGENDA PLOCH

- STÁVAJÍCÍ ZÁMKOVÁ DLAŽBA
- ZÁMKOVÁ DLAŽBA POJÍZDNÁ
- ZATRAVNĚNÁ PLOCHA

Stavební úřad MČÚ Jičín ověřil dne 17. 06. 2009

s.z.: Výst. 2009/12332/16

Podpis oprávněné úřední osoby:

STAVEBNÍ OBJEKTY

- SO.01 PŮDNÍ VESTAVBA
- SO.02 ÚNIKOVÉ SCHODIŠTĚ
- SO.03 ÚNIKOVÉ SCHODIŠTĚ, ŠATNY + SPRCHY
- SO.04 ZPEVNĚNÉ PLOCHY

- STÁVAJÍCÍ OBJEKT
- PŘÍSTAVOVANÁ ČÁST

POZNÁMKY

P1. ZÁKRES SÍTÍ JE POUZE INFORMATIVNÍ, PŘI STAVBĚ JE NUTNÉ JEJICH VYTÝČENÍ

MĚSTSKÝ ÚŘAD
JIČÍN
Stavební úřad



| | | |
|--|-------------------|-----------------------|
| Zodpovědný projektant | Ing. Václav Hanuš | PROIS, a.s. |
| Vypracoval | Ing. Radek Říčař | |
| Kraj: Královéhradecký | Obec: Jičín | Veverkova 1343 |
| Investor: Lepařovo gymnázium, Jičín, Jiráskova 30 | | 500 02 Hradec Králové |
| Akce: | | DIČ: CZ-25943022 |
| STAVEBNÍ ÚPRAVY LEPAŘOVA GYMNÁZIA Jiráskova 30, Jičín | Stupeň | DUR |
| | Datum | 04/2008 |
| | Zakázkové číslo | 07_03_07 |
| Obsah: SITUACE STAVBY | Formát | 6 x A4 |
| | Měřítko: 1 : 200 | Číslo výkresu: D-01 |